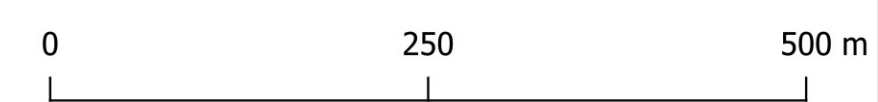
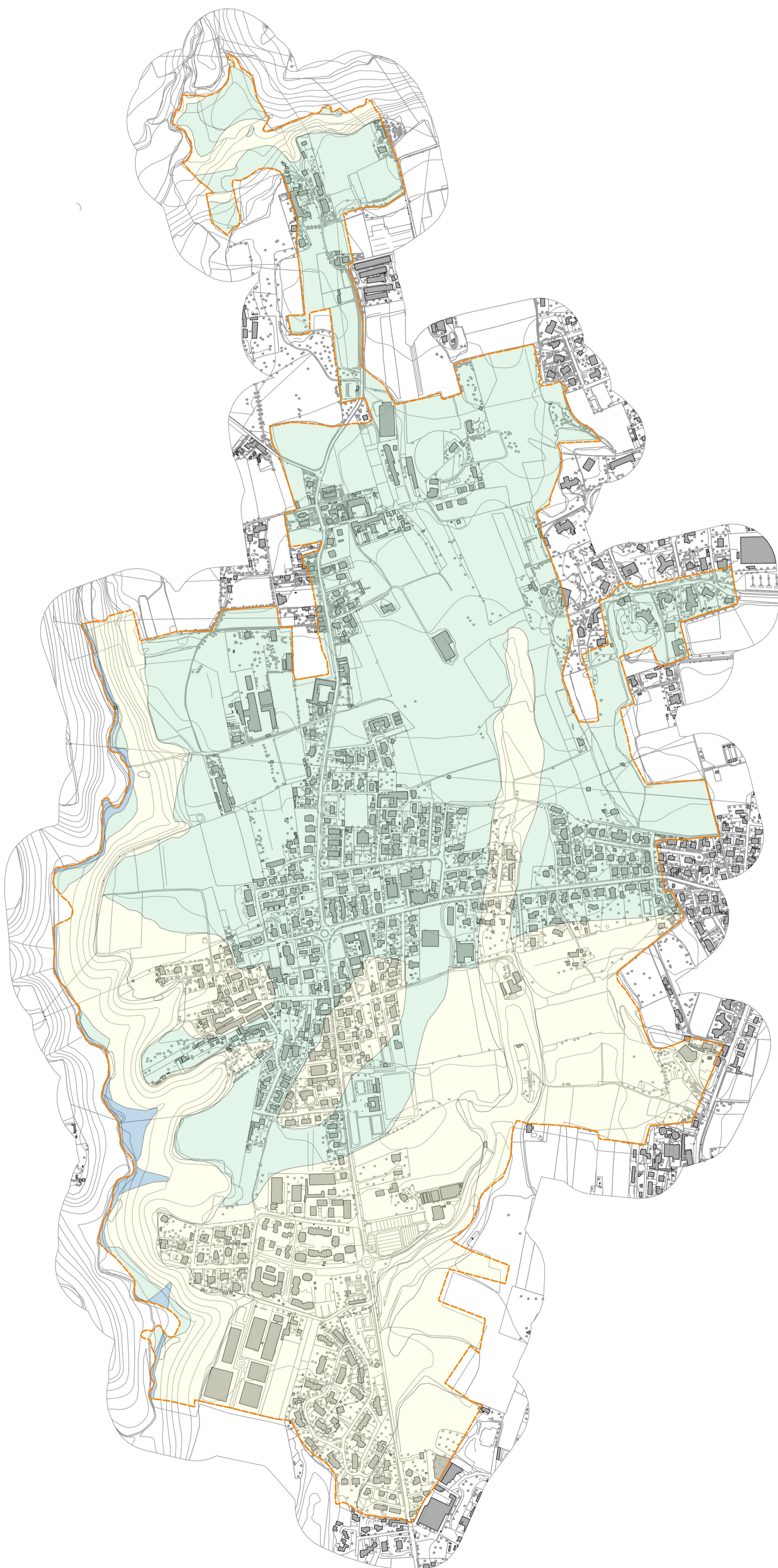


Limite amministrativo Correzzana

**Potenziale di infiltrazione naturale in superficie**

- VH ( $> 10^{-2}$  m/s)
- H (da  $10^{-2}$  a  $10^{-3}$  m/s)
- M (da  $10^{-3}$  a  $10^{-4}$  m/s)
- L (da  $10^{-4}$  a  $10^{-5}$  m/s)
- VL ( $< 10^{-5}$  m/s)







**BrianzAcque S.r.l.**  
Viale E. Fermi 105  
20900 Monza (MB)  
p.IVA 03988240960

tel 039 252.30.1  
fax 039 214.00.74  
cap. soc. € 128.883.468,98 I.v.

[brianzacque@legaimail.it](mailto:brianzacque@legaimail.it)  
[informazioni@brianzacque.it](mailto:informazioni@brianzacque.it)  
[www.brianzacque.it](http://www.brianzacque.it)

**COMUNE DI CORREZZANA**  
PROVINCIA DI MONZA E DELLA BRIANZA

progetto: **STUDIO COMUNALE DI GESTIONE DEL RISCHIO IDRAULICO R.R. 23 NOV. 2017 N.7 - art. 14 c.7**

titolo elaborato: **CARTA DEL POTENZIALE DI INFILTRAZIONE NATURALE IN SUPERFICIE**



**Settore Progettazione e Pianificazione Territoriale**  
via G. Mazzini, 41 - 20871 Vimercate (MB)  
tel. 039.6859680 prog-brianzacque@legaimail.it

imbro:

Dirigente: **Dott. Ing. Massimiliano Ferazzini**  
Documento informativo rinviato digitalmente al server del T.U. 445/2000 e del D.Lgs. 82/2005 e ripetitive norme subordinate

cod.commiss.: **FOTC192543**

supporto di: **UNIVERSITA' DI MILANO - BICOCCA - DIPARTIMENTO DI SCIENZE DELL'AMBIENTE E DELLA TERRA**  
Documento informativo rinviato digitalmente al server del T.U. 445/2000 e del D.Lgs. 82/2005 e ripetitive norme subordinate

scala: **1: 5.000**

tavola n. **C.2.1**

4					
3					
2					
1					
0	22-10-2020	Prima emissione			
rev.	data	note	IMB	DB	MF

data: **Ottobre 2020**

\* Il presente documento non potrà essere copiato, riprodotto o altrimenti pubblicato, in tutto o in parte, senza il consenso scritto di BrianzAcque s.r.l. Ogni utilizzo non autorizzato sarà perseguito a norma di legge. This document may not be copied, reproduced or published either in part or entirely without the written permission of BrianzAcque s.r.l. Unauthorised use will be prosecuted by law.