

**TRASPORTO E CONFERIMENTO DEI RIFIUTI  
ASSIMILATI AGLI URBANI PRESSO LA  
PIATTAFORMA ECOLOGICA COMUNALE**

**NUOVE REGOLE IN VIGORE A  
PARTIRE DAL 1 GIUGNO 2015  
PER UTENZE CON PARTITA IVA**

**PRONTUARIO**



**NUMERO VERDE 800.342.266**  
**[www.cemambiente.it](http://www.cemambiente.it)**

Spett.le utente

A partire dal **1 giugno 2015** il conferimento alla piattaforma ecologica comunale dei rifiuti assimilati agli urbani sarà consentito:

- **solo da imprese del Territorio Comunale;**
- **solo per rifiuti prodotti sul Territorio Comunale;**
- **con documentazione di trasporto idonea;**
- **con autorizzazione al trasporto in corso di validità;**
- **solo per trasporti effettuati dal produttore/detentore del rifiuto.**

**Per eventuali ulteriori informazioni Vi invitiamo a contattare il ns. Numero Verde 800.342.266 o a consultare il nostro sito internet: [www.cemambiente.it](http://www.cemambiente.it)**

## ELENCO RIFIUTI CONFERIBILI

Le categorie di rifiuti conferibili presso la piattaforma ecologica comunale sono elencate nella tabella sottoriportata:

### Rifiuti assimilati agli urbani:

DESCRIZIONE	C.E.R.*	
Imballaggi in plastica	150102	<b>Per conferirli presso la piattaforma ecologica sono necessari:</b> <ul style="list-style-type: none"><li>- iscrizione all'Albo</li><li>- autorizzazione al trasporto</li><li>- presentazione F.I.R.</li><li>- compilazione registro carico/scarico</li><li>- convenzione con CEM</li></ul> (vedi dettagli a pagina 4)
Imballaggi in vetro	150107	
Lastre di vetro	170202	
Carta e cartone	200101	
Legno	200138	
Metallo	200140	
Scarti vegetali	200201	
Altri ingombranti	200307	

**(\*) Codice Europeo Rifiuto**

## RIFIUTI NON ASSIMILATI AGLI URBANI

La vigente normativa definisce i rifiuti e classifica i rifiuti speciali assimilati agli urbani (un estratto é riportato su [www.cemambiente.it/conferimento-rifiuti-assimilati](http://www.cemambiente.it/conferimento-rifiuti-assimilati)).

Sono esclusi dall'assimilazione (e pertanto non conferibili presso la piattaforma ecologica comunale):

- Le macerie (rifiuti speciali) e i rifiuti pericolosi (oli minerali, vernici, accumulatori al piombo ecc.) le cui raccolte differenziate in piattaforma ecologica sono riservate alle utenze domestiche;
- Gli scarti di produzione (anche non pericolosi).

## DOCUMENTAZIONE DI VIAGGIO

### 1 - F.I.R. (formulario di identificazione rifiuto)

Modalità di compilazione del F.I.R. (formulario di identificazione rifiuto) su **[www.cemambiente.it/conferimento-rifiuti-assimilati](http://www.cemambiente.it/conferimento-rifiuti-assimilati)**.

La presentazione del F.I.R. (formulario di identificazione rifiuto) é necessaria esclusivamente per conferimenti superiori ai 30 Kg per tipologia di rifiuto.

**Nelle pagine seguenti è illustrato un facsimile esemplificativo di F.I.R. (formulario di identificazione rifiuto) con relative note.**

### ATTENZIONE

Le modalità di compilazione del F.I.R. (formulario di identificazione rifiuto) possono cambiare nel tempo. Pertanto si consiglia di consultare periodicamente il sito internet all'indirizzo sopracitato.

## **DOCUMENTAZIONE DI VIAGGIO**

### **2 - Autorizzazione al trasporto**

#### **(conto proprio - CATEGORIA 2-bis)**

L'Autorizzazione al trasporto viene rilasciata dall'Albo Nazionale Gestori Ambientali.

Il modulo di richiesta per il rilascio dell'Autorizzazione al trasporto è scaricabile dal sito della CCIAA competente territorialmente o su **[www.cemambiente.it/conferimento-rifiuti-assimilati](http://www.cemambiente.it/conferimento-rifiuti-assimilati)**.

### **ATTENZIONE**

#### **ALTRI OBBLIGHI DEL PRODUTTORE/DETENTORE DEI RIFIUTI**

- **Compilazione dei registri di carico e scarico;**
- **Presentazione annuale del M.U.D. (Modello Unico di Dichiarazione);**
- **Stipula convenzione con CEM Ambiente (vedi pagina a fianco).**

**Rif. normativo:**

**D. lgs. 3 aprile 2006 n. 152 e s.m.i.**

**D.M. 3 giugno 2014 n. 120 e s.m.i.**

## CONVENZIONE CON CEM AMBIENTE

Per la stipula della Convenzione con CEM Ambiente, indispensabile per il conferimento dei rifiuti assimilati agli urbani é necessario:

1) scaricare copia della Convenzione al seguente indirizzo internet: **[www.cemambiente.it/conferimento-rifiuti-assimilati](http://www.cemambiente.it/conferimento-rifiuti-assimilati)** e stamparla in duplice copia;

2) firmare la Convenzione da parte del Legale Rappresentante o di un suo delegato;

3) consegnare una copia della Convenzione alla piattaforma ecologica comunale oppure trasmetterla in formato .pdf certificato con firma elettronica, all'indirizzo di posta elettronica:

**[protocollo@pec.cemambiente.it](mailto:protocollo@pec.cemambiente.it)**

4) conservare la seconda copia della convenzione sul mezzo utilizzato per il trasporto dei rifiuti a disposizione per eventuale consultazione da parte del Custode della Piattaforma Ecologica Comunale.

### NOTA

La convenzione è stipulata fino al 31/12 e s'intende tacitamente rinnovata fino a diverse disposizioni.

## FACSIMILE FORMULARIO

**Compilare un F.I.R. (formulario) per ciascuna tipologia di rifiuto da conferire.**

**Compilare i F.I.R. (formulario) esclusivamente per conferimenti superiori a 30 Kg per tipologia di rifiuto.**

- 1** **Sezione 1:** indicare l'UNITA' LOCALE se diversa dalla sede legale dell'azienda.
- 2** **Sezione 2:** vedi tavola sinottica sul ns. sito internet [www.cemambiente.it/conferimento-rifiuti-assimilati](http://www.cemambiente.it/conferimento-rifiuti-assimilati).
- 3** **Sezione 3:** indicare il numero di autorizzazione rilasciato dall'Albo Nazionale Gestori Ambientali (categoria 2-bis).
- 4** **Sezione 4:** vedi facsimile sul ns. sito internet [www.cemambiente.it /conferimento-rifiuti-assimilati](http://www.cemambiente.it/conferimento-rifiuti-assimilati).
- 5** **Sezione 5:** vedi facsimile sul ns. sito internet [www.cemambiente.it/conferimento-rifiuti-assimilati](http://www.cemambiente.it/conferimento-rifiuti-assimilati).
- 6** **Sezione 6:** il rifiuto deve essere pesato prima della partenza.
- 8** **Sezione 8:** vedi facsimile sul ns. sito internet [www.cemambiente.it/conferimento-rifiuti-assimilati](http://www.cemambiente.it/conferimento-rifiuti-assimilati).
- 9** **Sezione 9:** il F.I.R. é da firmare prima della partenza.
- 10** **Sezione 10:** indicare i dati richiesti.
- 11** **Sezione 11:** NON compilare.

# FORMULARIO RIFIUTI

D. Lgs. Del 5 febbraio 1997, n. 22  
(art. 15 e successive modifiche e integrazioni)  
D.M. del 17 aprile 1998, n. 145

NUMERO REGISTRO

DATA DI EMISSIONE DEL FORMULARIO

## 1 PRODUTTORE o DETENTORE

Denominazione o Ragione Sociale \_\_\_\_\_  
Unità Locale \_\_\_\_\_

1

Cod. fis. \_\_\_\_\_ N. Aut./Albo \_\_\_\_\_ del \_\_\_\_\_

## 2 DESTINATARIO

Denominazione o Ragione Sociale \_\_\_\_\_  
Luogo di Destinazione \_\_\_\_\_

2

Cod. fis. \_\_\_\_\_ N. Autorizz./Albo \_\_\_\_\_ del \_\_\_\_\_

## 3 TRASPORTATORE

Denominazione o Ragione Sociale \_\_\_\_\_  
Indirizzo \_\_\_\_\_

3

Cod. fis. \_\_\_\_\_ N. Autorizz./Albo \_\_\_\_\_ del \_\_\_\_\_

Trasporto di rifiuti non pericolosi prodotti nel proprio stabilimento  di \_\_\_\_\_

## ANNOTAZIONI

## 4 CARATTERISTICHE DEL RIFIUTO

Denominazione / Descrizione del rifiuto \_\_\_\_\_

4

CODICE EUROPEO RIFIUTI \_\_\_\_\_ STATO FISICO 1 2 3 4 CARATTERI PERICOLOSI \_\_\_\_\_ N. COLLI/CONTENITORI \_\_\_\_\_

## 5 DESTINAZIONE DEL RIFIUTO

Recupero  Smaltimento

5

CARATTERISTICHE CHIMICO-FISICHE \_\_\_\_\_

## 6 QUANTITA'

P. lordo \_\_\_\_\_ Kg  
Lirri \_\_\_\_\_  
Tara \_\_\_\_\_  
Peso da verificarsi a destino \_\_\_\_\_

6

## 7 PERCORSO

Se diverso dal più breve \_\_\_\_\_

7

## 8 TRASPORTO

A NORO \_\_\_\_\_  
SI \_\_\_\_\_ NO \_\_\_\_\_

8

## 9 FIRME

FIRMA DEL PRODUTTORE/DETTENTORE \_\_\_\_\_

9

FIRMA DEL TRASPORTATORE \_\_\_\_\_

## 10 MODALITA' E MEZZO DI TRASPORTO

Cognome e nome conducente \_\_\_\_\_ Targa automezzo \_\_\_\_\_ Targa rimorchio \_\_\_\_\_  
Data e ora inizio trasporto \_\_\_\_\_

10

## 11 RISERVATO AL DESTINATARIO

Si dichiara che il carico è stato:  Accettato per intero  Accettato per la seguente quantità:  Kg.  Lirri

Respinto per le seguenti motivazioni: \_\_\_\_\_

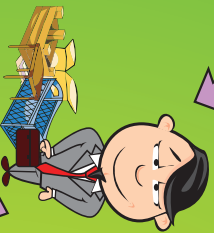
11

Data \_\_\_\_\_ Ora \_\_\_\_\_ Firma del Destinatario \_\_\_\_\_

# MODALITA' DI CONFERIMENTO ALLA PIATTAFORMA ECOLOGICA RIFIUTI ASSIMILATI AGLI URBANI



ACQUISTO E VIDIMAZIONE F.I.R. (FORMULARI IDENTIFICAZIONE RIFIUTI) E REGISTRI DI CARICO/SCARICO
RICHIESTA AUTORIZZAZIONE AL TRASPORTO (CONTO PROPRIO - CATEGORIA 2 bis)
STIPULA CONVENZIONE CON CEM AMBIENTE
UNA TANTUM



PRODUZIONE DEL RIFIUTO
COMPILAZIONE F.I.R. (1 X OGNI C.E.R.) OLTRE 30 KG COMPILAZIONE REGISTRO DI CARICO/SCARICO
PESATURA RIFIUTO



TRASPORTO DEL RIFIUTO



CONFERIMENTO IN PIATTAFORMA ECOLOGICA CON:
1) F.I.R.
2) AUTORIZZAZIONE AL TRASPORTO
3) COPIA CONVENZIONE



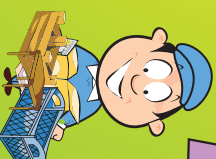
COMPLETAMENTO REGISTRAZIONE  
REGISTRO DI CARICO/SCARICO



TIMBRO E FIRMA FORMULARIO A CURA DEL CUSTODE
RESTITUZIONE 3° e 4° COPIA DEL FORMULARIO AL PRODUTTORE



SCARICO DEI RIFIUTI



VERIFICA DEL CUSTODE